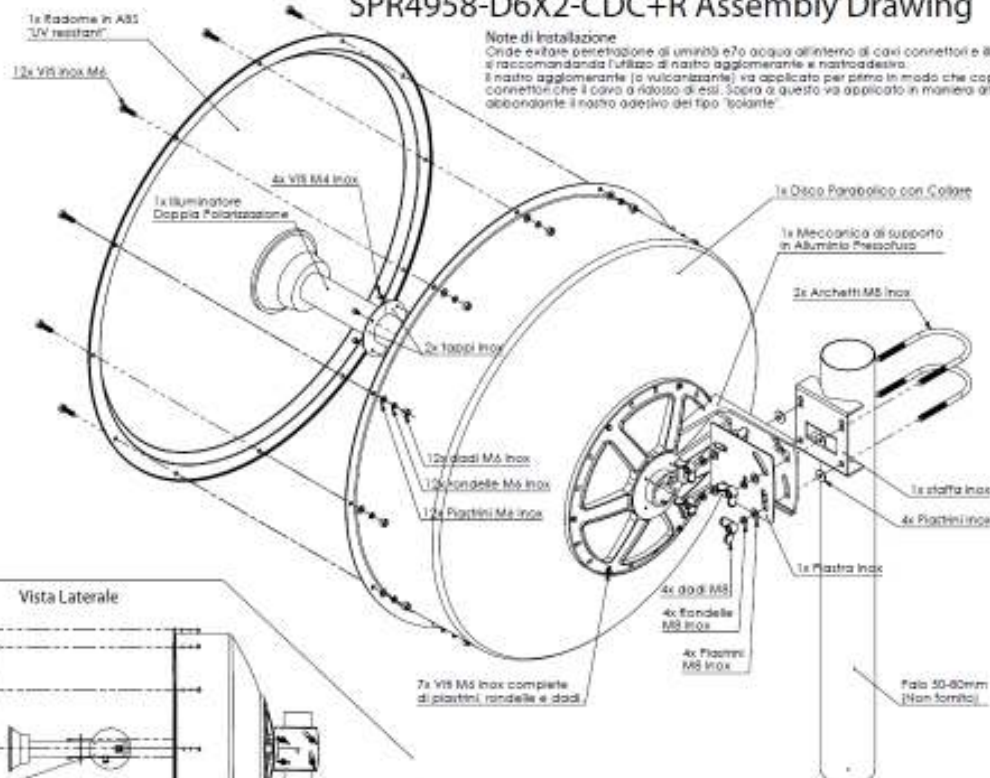


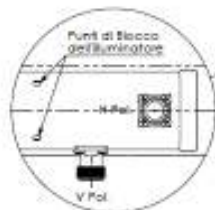
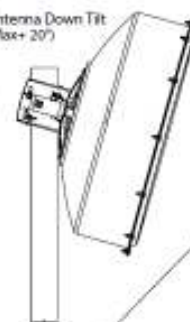
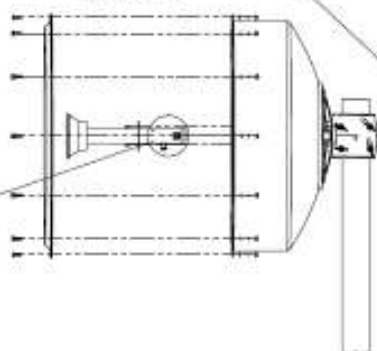
SPR4958-D6X2-CDC+R Assembly Drawing

Note di Installazione

Per evitare penetrazione di umidità e/o acqua all'interno di cavi connettori e illuminatore, si raccomanda l'utilizzo di nastro appiattente e nastro adesivo. Il nastro appiattente (a vulcanizzante) va applicato per primo in modo che copra sia i connettori che il cavo a ridosso di essi. Sopra a questo va applicato in maniera altrettanto abbondante il nastro adesivo del tipo "isolante".



Vista Laterale



SELIT s.r.l.

Via delle Maglie, 4
56035 Santa Luce (PT) Italy
Tel. +39 0571 811175
www.selit.it info@selit.it

Assembly SPR4958-D6X2-CDC+R
Schema di assemblaggio parabola
HP 60cm con radome in ABS

Drawn: rev. 1.0

Check: rev. 1.0

Scale: 1:1

Sheet: 1 of 1

A3